



## Focus >>> I progetti delle 30 imprese selezionate

# WELFARE

By Athesis Studio

### REGESTA Digital Wellbeing

Dopo il difficile biennio pandemico, Regesta ha sviluppato un progetto di "benessere digitale" basato su momenti di ascolto e apprendimento di nuove competenze, anche digitali, per aumentare il benessere e prevenire il malessere, lo stress dei collaboratori e delle loro famiglie. Il progetto dimostra come l'azienda prenda a cuore il benessere delle persone con strumenti di consapevolezza, per avere un rapporto sano con il lavoro ibrido, attraverso la tecnologia messa a disposizione, suggerendo alcune strade per tornare a investire sulle relazioni in azienda.

### EL.COM Festival del Benessere

Nel settembre 2022 El.Com ha aperto al pubblico la sua sede aziendale: per un intero pomeriggio collaboratori, clienti, fornitori, famiglie e cittadini del territorio hanno partecipato a un speciale Open Day dedicato a pratiche di buona salute, con attività sportive e healthy food, insieme a imprese sociali che si occupano di inserimento lavorativo e disabilità. La Fabbrica del Futuro ospita questo importante progetto di welfare esteso oltre l'azienda, per il benessere delle persone, del territorio e della comunità che lo vive.

### SALUBER Homo Saluber

Il progetto "Homo Saluber" è interamente improntato al benessere psicofisico dei collaboratori, un concept innovativo che comprende eventi culturali, ludici e di fitness. Alla Fabbrica del Futuro, inoltre, si presentano i nuovi spazi aziendali di Saluber dedicati alla convivialità e alla salute: dalla cucina e bar alla lavanderia, dalla palestra all'ambulatorio. In un'azienda che fa della salute e della cura la sua missione, al primo posto vengono le persone e tutto quanto le fa stare bene, sempre di più.

### GEFRAN kenFLY

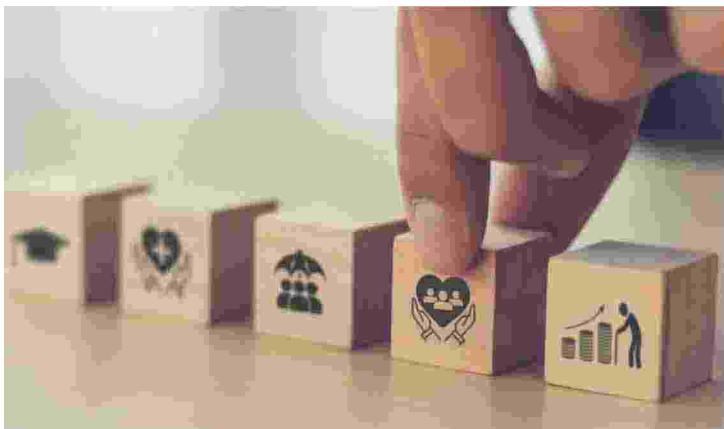
Il casco di tante avventure nello spazio è il simbolo perfetto per il progetto kenFLY di Gefran, la piattaforma digitale che coinvolge le molteplici culture e generazioni che popolano il Gruppo, offrendo contenuti e strumenti innovativi. Quello presentato alla Fabbrica del Futuro è in pratica un campus virtuale dove le persone allenano capacità e competenze, si incontrano, si scambiano idee. Le persone di Gefran, e anche i loro familiari. È una open Academy che parte dal gioco, un nuovo spazio per far "decollare il talento".

### VG Viti e opposti

Viti, dadi e rondelle sono dei materiali metallici minuti, piccoli, essenziali, ma hanno una qualità profonda e la esprimono perfettamente: funzionano bene soltanto "insieme" e mai da soli. È davvero incredibile come queste virtù siano le stesse dei progetti di welfare realizzati da parte di VG, premiati e raccontati dalla Fabbrica del Futuro, progetti di integrazione tra persone con abilità diverse, generazioni e provenienze eterogenee. Contro ogni differenza, un'impresa tiene assieme pezzi di società.

### OMB SALERI Patto di comunità

Questo variopinto pallone da calcio, il pallone della Comunità Quartiere Primo Maggio, è il simbolo scelto da OMB Saleri per presentare il suo progetto alla Fabbrica del Futuro: un vero e proprio "Patto di Comunità" per il miglioramento del territorio e delle persone che lo abitano, nel Quartiere Primo Maggio di Brescia. Iniziative diverse come tornei di calcio per bambini, corsi di rammendo e cucito, di internet per anziani e stranieri: tante le iniziative di incontro per sconfiggere il razzismo e per promuovere una nuova, buona società.



Ritaglio stampa ad uso esclusivo del destinatario, non riproducibile.

191869